



地震研究所・応用地震学研究室

こうけつ かずき

教授：瀬瀬一起，准教授：三宅弘恵

研究室の概要



纈纈一起

[東京大学地震研究所](#) [災害科学系研究部門](#)

応用地震学研究室

教授 纈纈一起 (こうけつかずき)

ホーム

[トピックス](#)

[人々](#)

[研究活動](#)

[教育活動](#)

[Computer](#)

[リンク集](#)

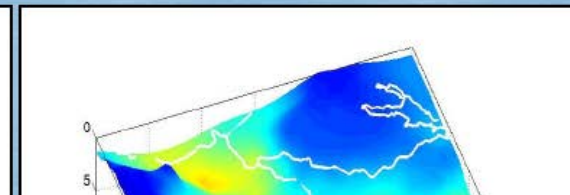
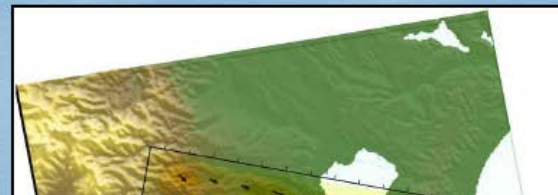
[English](#)

大学院入進学予定またはポスドク希望のみなさんへ

- 応用地震学研究室で研究してみたいと思われたら[このページ](#)を御覧ください。

ニュース

- [2016年10月21日鳥取県中部の地震の震源過程のページ](#)を作りました。(2016-10-21)
- [2016年4月14・16日熊本地震の震源過程のページ](#)を作りました。(2016-04-16)
- [2016年台南地震\(台湾\)のページ](#)を作りました。(2016-02-07)
- Loic Viensが[日本地球惑星科学連合の2015年学生優秀発表賞](#)を受賞しました。(2015-05-29)
- [2015年ゴルカ地震\(ネパール\)のページ](#)を作りました。(2015-04-25)
- Loic Viensが[日本地震学会の2014年度学生優秀発表賞](#)を受賞しました。(2015-01-21)
- [東北超長期スローイベントに関するNature Communications論文](#)が出版されました。(2015-01-06)
- [2014年長野県北部の地震のページ](#)を作りました。(2014-12-26)
- 三宅助教が[文部科学大臣表彰若手科学者賞](#)を受賞しました。(2013-04-08)
- 横田裕輔が[東京大学大学院理学系研究科の2012年度研究奨励賞](#)を受賞しました。(2013-03-25)
- Rami Ibrahimが[日本地震工学会Excellent Paper Award for Young Researchers](#)を受賞しました。(2012-11-10)
- [国際研究集会「2011年東北地震の震源研究の最前線」](#)を開催しました。(2012-04-04/06)
- 横田裕輔が[日本地震学会の2011年度学生優秀発表賞](#)を受賞しました。(2011-10-15)
- [東北地震の震源過程に関するEPSL論文](#)が出版されました。(2011-09-29)
- [毎日新聞のインタビュー](#)を受けました。(2011-07-29)
- [NHK出版新書「超巨大地震に迫る」](#)が出版されました。(2011-06-10)
- [エルセビア・ジャパンの研究者インタビュー](#)を受けました。(2011-04-27)
- 地震研の[2011年3月東北地方太平洋沖地震の特集ページ](#)に協力しました。(2011-03-12)
- Natalia Poiataが[第8回都市地震工学国際会議の若手優秀発表者賞](#)を受賞しました。(2011-03-08)
- 地震研の[2010年9月/2011年2月ニュージーランド南島の地震のページ](#)に協力しました。(2010-9-5,2011-2-24)
- 地震研の[2010年10月インドネシア・ムンタワイ諸島の地震の特集ページ](#)に協力しました。(2010-11-10)
- [東大新規採用職員研修6班のみなさんの取材](#)を受けました。(2010-06-29)
- 地震研の[2010年中国青海省の地震の特集ページ](#)に協力しました。(2010-04-15)
- [-> 過去のニュースへ](#)



纈纈一起 教授

(地震工学、強震動シミュレーション)

構造物に被害を及ぼすような地震による強い揺れ(強震動)について理論的な研究、観測的な研究を行っている。地震の震源のモデルや地下構造のモデルを構築し、それらに基づいて強震動シミュレーションを行って、設計用地震動を作成する。また、構造物被害と強震動の諸特性との関係、強震動の破壊力の指標としての震度、などについて研究を進めている。

(建築学専攻ホームページより)

研究室のメンバー

<教職員>

纈纈 一起

教授 koketsu@eri.u-tokyo.ac.jp, 03-5841-5782, 内線25782

三宅 弘恵

准教授 hiroe@eri.u-tokyo.ac.jp, 03-5841-5784, 内線25784

鈴木 舞 研究員

司 宏俊 研究員

Rami Ibrahim

研究員

宮川幸治

技術職員

齋藤麻実

学術支援職員

<大学院生> 工学系・理学系

小林 広明

博士課程

引田智樹

博士課程

尹 淳恵

博士課程

Diao, Hongqi

博士課程

瀬口大誠

修士課程

高野和俊

修士課程

村上 譲

修士課程



工学(地震工学)と理学
(地震学)との懸け橋!

(2013年版です。2017年版は近々ホームページで公開します)

卒業生の進路

- 地震国日本の建築にとって地震工学は重要な研究分野である.
- その証拠に、多くの技術研究所や技術系シンクタンクが地震工学の研究部門を持っている.
- しかも、常に人材不足の状態である.

OB & OG

郭 雨佳	2015～2017年 大学院生
近藤利明	2015～2017年 大学院生
Loic Viens	2013～2016年 大学院生
道面 和久	2013～2015年 大学院生
木村 素子	2013～2015年 技術補佐員
盧 雪夢	2014年 インターン生
樋口 駿	2012～2014年 大学院生
Subeg Bijukchhen	2012～2013年 研究生
川田 美穂子	2009～2013年 事務補佐員
横田 裕輔	2008～2013年 大学院生・DC1
John Anderson	2012年 外来研究員
	2009～2010年 客員教授
Sum Mak	2008～2012年 大学院生・研究員
尹 淳恵	2010～2012年 大学院生
川添 安之	2010～2012年 大学院生
Daniel Roten	2011年 研究員
Serdar Kuyuk	2010～2011年 研究員
Natalia Poiata	2008～2011年 大学院生
刀田 健史	2009～2011年 大学院生
工藤 里美	2007～2011年 技術補佐員
野田 朱美	2009～2011年 研究員
福島 美光	2009～2011年 研究員
石瀬 素子	2006～2010年 研究員
Hadi Ghasemi	2009～2010年 研究員
Ralph Archuleta	2010年 客員教授
田島 礼子	2009～2010年 研究員
榊原 良介	2009～2010年 大学院生
丸山 岳朗	2008～2010年 大学院生
塚越 大	2008～2010年 大学院生

[地域地盤環境研究所](#)

[鹿島建設](#)

[ハーバード大学地球惑星科学科](#)

[気象庁](#)

[和なびジャパン](#)

[ヤーコブ大学プレーメン](#)

[山形県立酒田東高校](#)

[北海道大学工学院](#)

[東京大学国際工学研究機構](#)

[海上保安庁海洋情報部](#)

[ネバダ大学リノ校](#)

[GFZ Potsdam](#)

[伊藤忠テクノソリューションズ](#)

[気象庁](#)

[サンディエゴスーパーコンピュータセンター](#)

[サカルヤ大学](#)

[IPGP](#)

[日建設計](#)

[東大病院](#)

[構造計画研究所](#)

[国際原子力機関](#)

[地震研海半球観測研究センター](#)

[Geoscience Australia](#)

[カリフォルニア大学サンタバーバラ校](#)

[構造計画研究所](#)

[気象庁](#)

[東京都庁](#)

[清水建設](#)

最近の研究

■ 修士論文・博士論文

確率論的地震動予測地図の検証 ～明治以降の観測震度との比較～ (2017年3月)

Long-period ground motion prediction equations and their application to the magnitude estimation of large earthquakes considering site effects (2013年9月)

2007年新潟県中越沖地震の強震動シミュレーションと増幅要因の分析 (2011年3月)

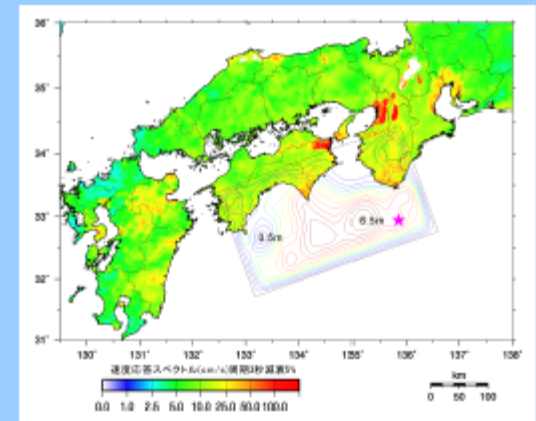
The origin of near-fault ground motion pulses and their significance for seismic design (2011年3月)

■ 受託研究の一例

ネパールヒマラヤの巨大地震とその災害軽減の総合研究(JST/JICA; 2015～2020年度)

長周期地震動予測地図作成等支援事業」(文部科学省; 2010年度)

「長周期地震動予測地図」 2012年試作版 — 南海地震(昭和型)の検討 —



平成24年(2012年)1月

地震調査研究推進本部
地震調査委員会

研究成果がテレビ番組に使われた例



NHKスペシャル（2013年9月放映）
「MEGAQUAKE Ⅲ 第3回 よみがえる関東大震災」